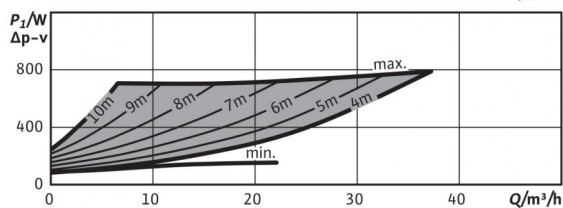
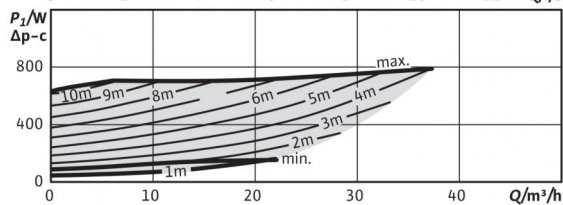
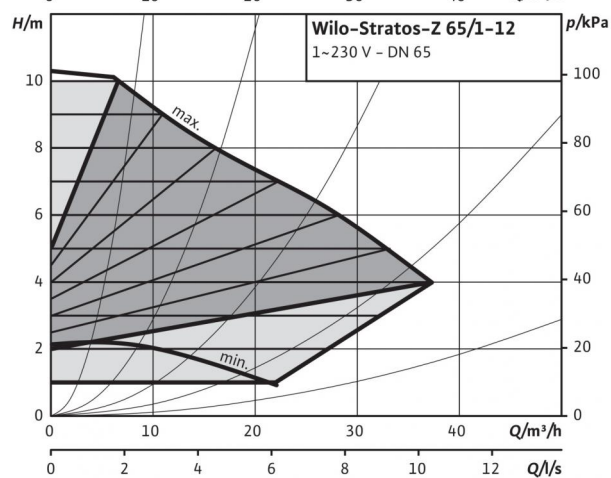
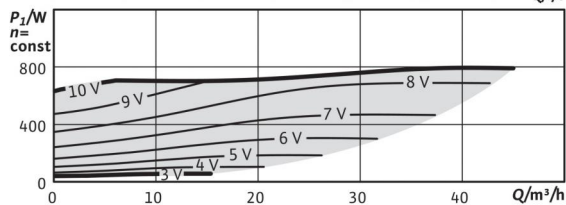
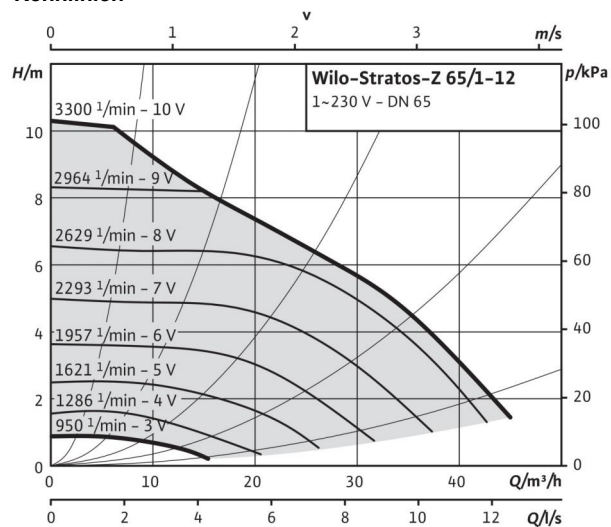


Datenblatt: Stratos-Z 65/1-12

Kennlinien



Zulässige Fördermedien (andere Medien auf Anfrage)

Heizungswasser (gemäß VDI 2035)

Wasser-Glykol-Gemische (max. 1:1; ab 20 %
Beimischung sind die Förderdaten zu überprüfen)

Trinkwasser und Wasser für Lebensmittelbetriebe
gem. TrinkwV 2001

-
-
- (ausgenommen Pumpen aus Grauguss)

Zulässiger Einsatzbereich

Temperaturbereich bei max. Umgebungstemperatur
+40 °C

-10...+110 °C

Temperaturbereich bei Einsatz in Trinkwasser-
Zirkulationssystemen bei max.
Umgebungstemperatur +40 °C

0°C...+80°C

Max. zulässige Gesamthärte in Trinkwasser-
Zirkulationssystemen

3,57 mmol/l (20 °dH)

Maximal zulässiger Betriebsdruck P_{max}

16 bar

Rohranschlüsse

Nennweite Flansch

DN 65

Baulänge l_0

340 mm

Motor/Elektronik

Energieeffizienzindex (EEI)

≤ 0,20

Störaussendung

EN 61800-3;2004+A1;2012 /
Wohnbereich (C1)

Störfestigkeit

EN 61800-3;2004+A1;2012 /industr
ial environment (C2)

Drehzahlregelung

Frequenzrichter

Schutzart

IP X4D

Isolationsklasse

F

Netzanschluss

1~230 V, 50/60 Hz

Motormenleistung P_2

650 W

Drehzahl n

950 - 3300 1/min

Leistungsaufnahme P_1

38 - 800 W

Stromaufnahme I

0,30 - 3,50 A

Motorschutz

integriert

Kabelverschraubung PG

1x7/1x9/1x13,5

Werkstoffe

Pumpengehäuse

Rotguss (CC 499K) nach DIN
50930-6, gem. TrinkwV

Laufgrad

Kunststoff (PPE - 30% GF)

Pumpenwelle

Edelstahl (X39CrMo17-1)

Lager

Kohle, kunstharz imprägniert

Mindestzulaufhöhe am Saugstutzen zur Vermeidung von Kavitation bei Wasser- Fördertemperatur

Mindestzulaufhöhe bei 50 / 95 / 110 °C

7 / 15 / 23 m

Bestellinformationen

Fabrikat

Wilo

Typ

Stratos-Z 65/1-12

Art.-Nr.

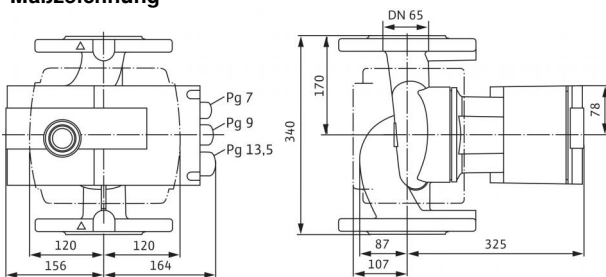
2099029

Gewicht netto ca. m

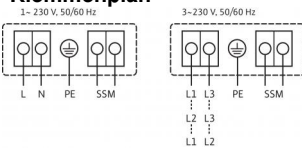
31 kg

Datenblatt: Stratos-Z 65/1-12

Maßzeichnung



Klemmenplan



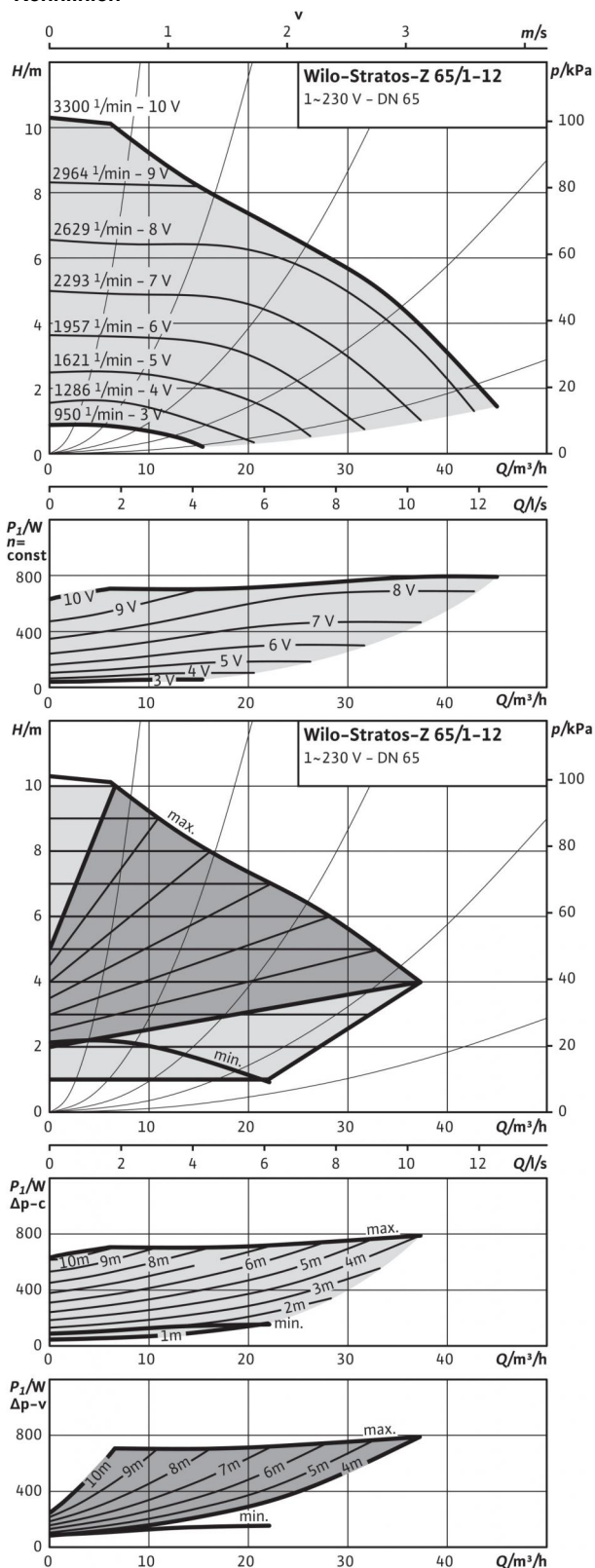
SSM:

Sammelstörmeldung

(Öffner nach VDI 3814,
Belastbarkeit 1 A, 250 V ~)

Datenblatt: Stratos-Z 65/1-12

Kennlinien



Zulässige Fördermedien (andere Medien auf Anfrage)

Heizungswasser (gemäß VDI 2035)	•
Wasser-Glykol-Gemische (max. 1:1; ab 20 % Beimischung sind die Förderdaten zu überprüfen)	•
Trinkwasser und Wasser für Lebensmittelbetriebe gem. TrinkwV 2001	• (ausgenommen Pumpen aus Grauguss)

Zulässiger Einsatzbereich

Temperaturbereich bei max. Umgebungstemperatur +40 °C	-10...+110 °C
Temperaturbereich bei Einsatz in Trinkwasser-Zirkulationssystemen bei max. Umgebungstemperatur +40 °C	0°C...+80°C
Max. zulässige Gesamthärte in Trinkwasser-Zirkulationssystemen	3,57 mmol/l (20 °dH)
Maximal zulässiger Betriebsdruck P _{max}	6/10 bar

Rohranschlüsse

Flansch	Kombiflansch PN6/10 (Flansch PN 16 nach EN 1092-2)
Nennweite Flansch	DN 65
Baulänge l ₀	340 mm

Motor/Elektronik

Energieeffizienzindex (EEI)	≤ 0,20
Störaussendung	EN 61800-3:2004+A1:2012 / Wohnbereich (C1)
Störfestigkeit	EN 61800-3:2004+A1:2012 / industrial environment (C2)
Drehzahlregelung	Frequenzumrichter
Schutzart	IP X4D
Isolationsklasse	F
Netzanschluss	1~230 V, 50/60 Hz
Motornennleistung P ₂	650 W
Drehzahl n	950 - 3300 1/min
Leistungsaufnahme P ₁	38 - 800 W
Stromaufnahme I	0,30 - 3,50 A
Motorschutz	integriert
Kabelverschraubung PG	1x7/1x9/1x13,5

Werkstoffe

Pumpengehäuse	Rotguss (CC 499K) nach DIN 50930-6, gem. TrinkwV
Laufrad	Kunststoff (PPE - 30% GF)
Pumpenwelle	Edelstahl (X39CrMo17-1)
Lager	Kohle, kunstharz imprägniert

Mindestzulaufhöhe am Saugstutzen zur Vermeidung von Kavitation bei Wasser-Fördertemperatur

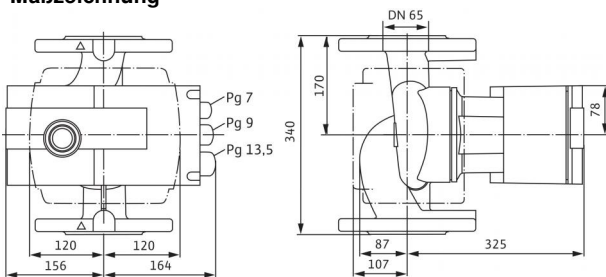
Mindestzulaufhöhe bei 50 / 95 / 110 °C	7 / 15 / 23 m
--	---------------

Bestellinformationen

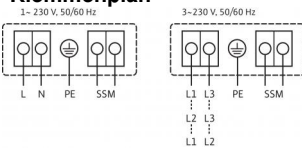
Fabrikat	Wilo
Typ	Stratos-Z 65/1-12
Art.-Nr.	2152256
Gewicht netto ca. m	31 kg

Datenblatt: Stratos-Z 65/1-12

Maßzeichnung



Klemmenplan



SSM:

Sammelstörmeldung

(Öffner nach VDI 3814,
Belastbarkeit 1 A, 250 V ~)